

物件番号 10

大矢野町登立／白涛

物件種別 **売家物件**

賃貸不可

間取り

建物①**5DK** (母屋)

建物②**6R**+物入れ

価格

888 万円

白涛海水浴場が目の前にあり、海が一望できます。屋外シャワーがあり、海水浴後に便利。“海のある生活”を満喫できる物件です。向かって左奥が母屋、手前の建物は元旅館です。間取りが良いのでリノベーション物件として最適。ゲストハウスなどにもおススメです。



交通	バス停 「船江」 まで徒歩 27 分
面積	【建物】①64.46㎡ (19.49坪) ②136.40㎡ (41.26坪) 【敷地】480.23㎡ (145.26坪)
築年月	建物①昭和48年頃 ②昭和51年7月 (昭和56年6月増築)
構造	木造瓦葺 階建て ①平屋建て ②2階建て
駐車場	4～5台
トイレ	汲み取り
備考	【設備】水道：上水道、ガス：プロパン、風呂：灯油 【その他】庭、小屋、シャワーあり ※南西側に崖があり、物件の一部が土砂災害特別警戒区域となっています。ただし、高さ3m程度の擁壁が施行済みです。
コメント	定期的に風は通しており、程度良好。丁寧に利用されていた印象を受ける物件です。裏手の庭にはアジサイや梅の木。古民家の趣があり、リノベーション次第で、あらゆる可能性を持った物件です。

【お問合せ】上天草市役所企画政策課

0964-26-5539

物件番号 10

大矢野町登立／白涛

間取り

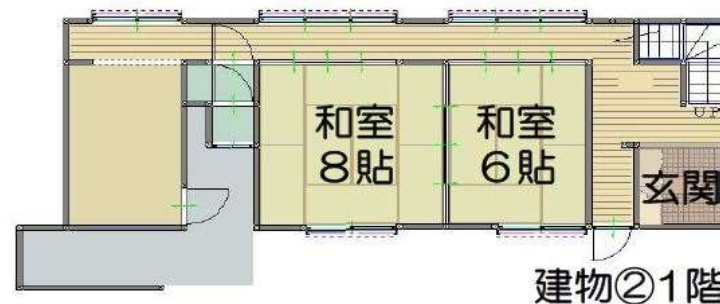
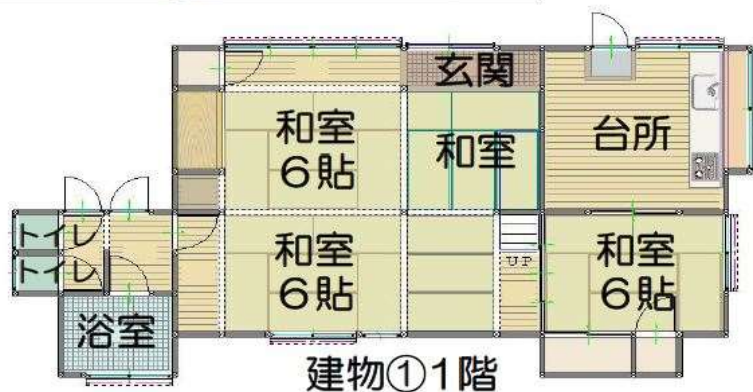
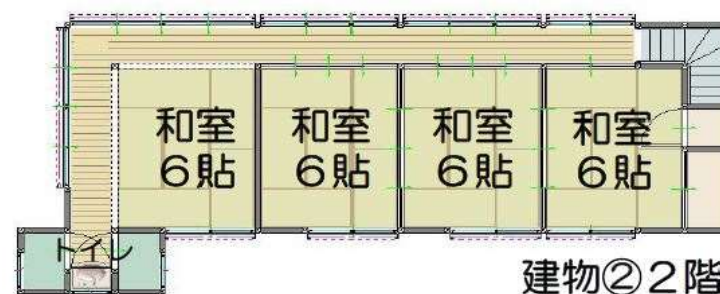
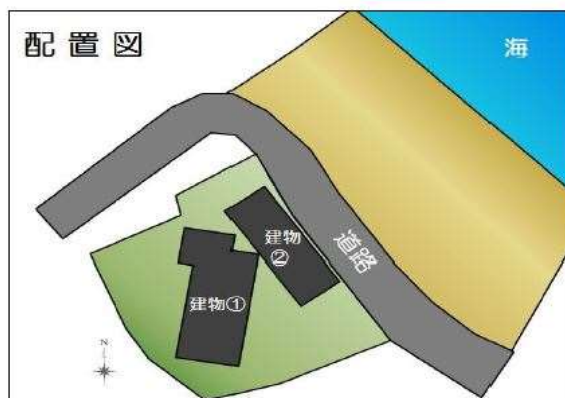
建物① **5DK** (母屋)

建物② **6R**+物入れ

価格

888

万円



現地調査

上天草不動産



大矢野町登立8550-1



0964-56-3151

【お問合せ】上天草市役所企画政策課

0964-26-5539